



# Les webinars de Communitic

Animé par  
Jean-Luc Peuvrier





# LMS : Outil unique ou brique d'un écosystème ?

Avec  
Anna Vetter, cheffe de projet FOAD au CIEP  
Jean-Yves Loiget, consultant chez Stratic

# Principales fonctionnalités d'un LMS

## Administration des utilisateurs

- Enregistrement/Authentification
- Création/Assignation de rôles
- Création de groupes
- Inscription dans des unités de formation

## Organisation de l'offre de formation

- Création d'un catalogue
- Présentation
- Communication
- Recherche

## Suivi des utilisateurs

- Communication
- Reporting
- Relance

## Création d'unités de formations (Cours, parcours, modules, séquences...)

- Structuration
- Création de contenus
- Importation de contenus
- Création d'interactivité
- Individualisation des contenus
- Tracking

## Création de Ressources et activités d'apprentissage

## Gestions des Compétences

- Création de référentiels
- Validation de compétences
- Valorisation
- Partage Réseaux Sociaux
- Partage Portfolios



# Genèse et organisation de



## 6 domaines de formation



Métiers du français



Gouvernance



Ingénierie



Qualité



Évaluation



Mobilité

## 4 formats de modules sur <https://plus.ciep.fr/>

10h

*Développer la compétence  
interculturelle*

3h

*Découvrir les principes de  
la classe inversée*

30h

*Développer ses compétences  
d'enseignant en section bilingue*

6h

*Évaluer un diplôme étranger*

Longs

Courts



# Le magazine de CIEP+

S'abonner à la revue hebdomadaire

## ■ Ressources



### Dossier d'évaluation d'un diplôme étranger

Cette infographie vous présente l'ensemble des pièces nécessaires à l'élaboration du dossier d'évaluation d'un diplôme étranger. Elle rappelle également les bonnes pratiques (actions et attitudes) à mettre en place dans la communication avec les étudiants étrangers. Cette infographie fait partie du module **Identifier un diplôme étranger**.

**PARTAGER LA RESSOURCE**

[f](#) [t](#) [in](#) [G+](#)

## ■ Actualité et veille

Accueil / Magazine / Revue de tweets par domaines

Filtres

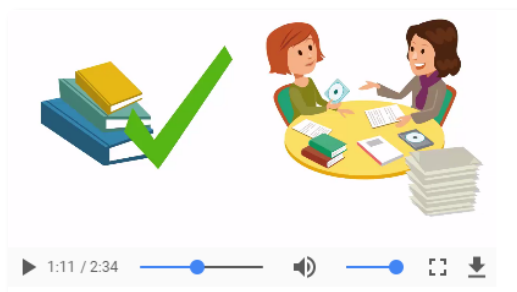
- Gouvernance
- Ingénierie
- Qualité

- Projet d'établissement (19/07/2017)
- Données d'apprentissage (21/06/2017)

Retour au magazine

## Des contenus de qualité

- Rédacteurs experts
- Exercices avec rétroactions
- Diversité des formats (vidéo, audio transcription, infographie)



## Évaluer un diplôme étranger

### Pièces constitutives du dossier

**Pièces indispensables**

- Pièce d'identité
- Diplôme ou attestation d'admission/de réussite en langue d'origine
- Justificatif de durée
- Traduction assermentée

**Pièces complémentaires**

- Certificat/attestation de scolarité
- Europass

### Bonnes pratiques

**Actions**  
Informar les particuliers sur les pièces constitutives du dossier

- Sur le site internet de l'établissement
- Dans les dépliants/brochures

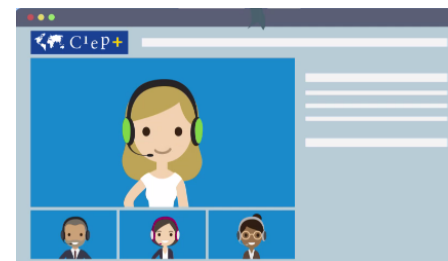
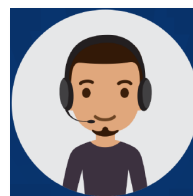
**Attitudes**  
Rester souple

Mettre en place une procédure adaptée aux cas particuliers (ex. : les réfugiés)

© CIEP

## Un tutorat personnalisé

- Soutien de la motivation dans les activités
- Évaluation régulière des productions



Soutenance en classe virtuelle

## La reconnaissance des acquis

- Badges (modules courts)
- Certifications (modules longs)



<http://plus.ciep.fr>

**6 octobre**  
premières  
inscriptions



## + Fonctionnalités

- Marquage d'achèvement
- Magazine + réseaux sociaux
- Paiement en ligne
- Badge



# Un système enrichi

## Marquage achèvement

Marquer cette phase comme achevée

### Sommaire

#### Le concept de stage

- La définition du stage
- Les autres modes de formation en entreprise
- Les parties prenantes

## Magazine



### Dossier d'évaluation d'un diplôme étranger

Cette infographie vous présente l'ensemble des pièces nécessaires à l'élaboration du dossier d'évaluation d'un diplôme étranger. Elle rappelle également les bonnes pratiques (actions et attitudes) à mettre en place dans la communication avec les étudiants étrangers. Cette infographie fait partie du module **Identifier un diplôme étranger**.



### Devenez assistant de français !

Vous avez été sélectionné(e) pour partir comme assistant de français ? Vous êtes intéressé(e) par ce programme ? À partir du 1<sup>er</sup> octobre, sur la plateforme CIEP+, vous pouvez vous inscrire à un module de formation en ligne totalement gratuit pour vous préparer. Grâce à ce module de 3h, vous allez découvrir le rôle d'un assistant de langue et comprendre ses missions à travers des témoignages d'assistants qui reviennent de nombreux pays. Cette formation vous montrera entre autres comment créer et animer un atelier de conversation, mettre en place un jeu pédagogique en classe de français, mais aussi comment organiser un événement culturel ou monter un projet avec l'appui du réseau culturel français.

[Plus d'information](#)

### PARTAGER L'ACTUALITÉ



1 LIKES



0 TWEETS



Partager
















0 +1

## Offre de formation

14 résultat(s)

1 2

  <p>Durée : 0 h 10 Modalité : Tout en ligne Session en cours</p> <h3>Organiser les stages - DÉMO</h3> <p>Gratuit</p>	 <p>Durée : 3 h 00 Modalité : Tout en ligne Session en cours</p> <h3>Organiser les stages en milieu professionnel</h3> <p>20€</p>	 <p>Durée : 3 h 00 Modalité : Tout en ligne Session en cours</p> <h3>Se préparer aux fonctions d'assistant de français</h3> <p>Gratuit</p>
 <p>Durée : 3 h 00 Modalité : Tout en ligne Session en cours</p> <h3>Définir un projet Erasmus+</h3> <p>Gratuit</p>	  <p>Durée : 0 h 10 Modalité : Tout en ligne Session en cours</p> <h3>Identifier les principes de la classe inversée - DÉMO</h3> <p>Gratuit</p>	 <p>Durée : 3 h 00 Modalité : Tout en ligne Session en cours</p> <h3>Découvrir le processus d'évaluation d'un diplôme étranger</h3> <p>Gratuit</p>
  <p>Durée : 1 h 00 Modalité : Tout en ligne Session en cours</p> <h3>Développer ses compétences d'enseignant en section bilingue 1 - DÉMO</h3> <p>Gratuit</p>	  <p>Durée : 0 h 15 Modalité : Tout en ligne Session en cours</p> <h3>Identifier un diplôme étranger - DÉMO</h3> <p>Gratuit</p>	 <p>Durée : 3 h 00 Modalité : Tout en ligne Session en cours</p> <h3>Identifier les principes de la classe inversée</h3> <p>20€</p>

### Recherche

Missions  
Tout ▼

Fonctions  
▼

Mots-clés  
\_\_\_\_\_

Modalité  
Tout ▼

Domaines

- Gouvernance
- Ingénierie
- Qualité
- Évaluation
- Mobilité
- Métiers du français

Type d'offre

- Tutoré
- Gratuit
- Certification
- Badge

[Rechercher](#)

### Navigation

- Tableau de bord
- » [Accueil du site](#)
- » [Pages du site](#)
- » [Mes cours](#)

# Un système enrichi

## Paiement en ligne

Finalisation de la commande

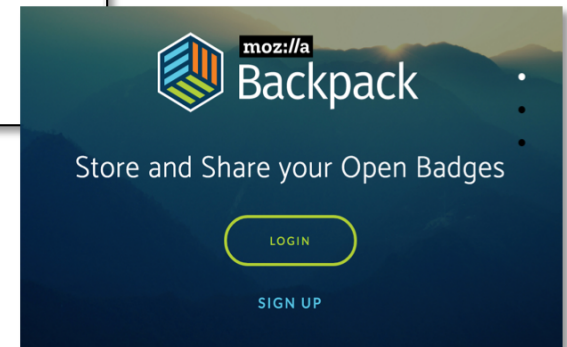
Organiser les stages en milieu professionnel	60€
<a href="#">Déclarer une prise en charge pour cette formation</a>	0€
Montant à régler :	60€

[Annuler la commande](#) [Valider la commande](#)

J'ai lu et j'accepte les conditions générales de vente  
Vous devez accepter les conditions générales de vente pour valider votre commande

- Module ATOS

## Badge

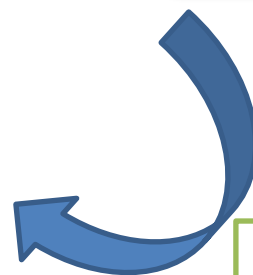


- Service OpenBadges

- Actuellement en développement



Site de gestion  
DELF-DALF



**Interface interconnexion**

- Création de sessions
- Remontée des scores